

とよとみ

暮らし辞典

豊富町勢要覧

資料編

令和4年版

T O Y O T O M I

広大な牧場と日本一の高層湿原、

最北の温泉郷

そして豊潤な日本海のめぐみと共生する

とよとみの人々の暮らしは

地の利を生かした個性と

あたたかさにあふれています。

北海道 豊富町

目次

1 自然	1
位置と広ぼう	1
地目別面積	1
気象概況(年別)	1
気象概況(月別)	1
2 人口	1
人口と世帯数	1
人口動態	1
地区別人口及び世帯数	2
年齢別人口	2
産業分類別就業者数	3
3 行政・議会	3
行政機構図	3
歴代首長	3
歴代議長	3
町議会議員一覧	4
4 選挙	4
選挙人名簿登録者数	4
主要選挙の投票状況	4
5 財政	5
令和元年度一般会計当初予算	5
会計別決算額の推移	5
年度別一般会計歳入内訳	5
年度別一般会計歳出内訳(目的別)	6
年度別一般会計歳出内訳(性質別)	6
町税収入状況	6
6 産業	7
農家数・農家人口の推移	7
家畜飼養農家数・頭羽数	7
経営耕地面積別農家数	7
農作物作付面積及び収穫量	7
年次別農業産出額及び生産農業所得	8
生乳生産販売量の推移	8
産業別事業所数及び従業者数	8
業種別商品販売額の推移	8
工業の推移	9
所有別森林面積	9
漁業経営体数・漁船数の推移	9
漁獲高の推移	9
観光客入込数の推移	9
宿泊施設の状況	9

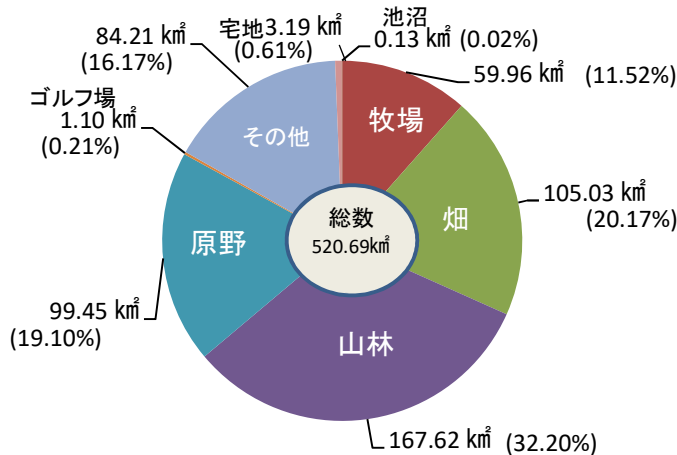
7 社会福祉	10
豊富保育園の状況	10
主な社会福祉施設等	10
国民年金の状況	10
町営公衆浴場の利用状況	10
生活保護状況	10
8 保健・衛生	11
国民健康保険の状況	11
国保診療所患者取扱実績	11
起因別死者数の推移	11
各種検診受診者数の推移	11
9 生活環境	12
水道利用状況	12
下水道利用状況	12
水洗化の状況	12
道路の状況	12
橋梁の状況	12
主要河川の状況	12
公営住宅管理戸数	12
ごみの状況	12
10 交通・安全	13
交通事故(人身事故)発生状況	13
犯罪発生状況(認知件数)	13
火災発生状況及び救急出動件数	13
消防支署の職員状況	13
消防組織と設備	13
車輛別自動車保有台数の推移	14
11 教育・文化	14
学校の推移	14
学校の状況	14
中学校・高等学校卒業後の状況	15
社会体育等関連施設	15
社会教育団体	15
町のあゆみ	16
官公庁・諸団体	17

■位置と広ぼう

方位	経緯度		
極 東	東経	142°	01' 20"
極 南	北経	45°	01' 45"
極 西	東経	141°	34' 55"
極 北	北経	45°	16' 20"

面積	520.69km ²
周囲	135.2km
東西	28.5km
南北	17.8km
海岸線	17.1km

■地目別面積



<資料：令和4年固定資産概要調査>

■気象概況 (年別)

区分		平成19年	平成20年	平成21年	平成22年	平成23年	平成24年	平成25年	平成26年	平成27年	平成28年	平成29年	平成30年	令和元年	令和2年	令和3年
気温	平均(℃)	6.5	6.3	6.2	6.8	6.2	5.9	6.3	6.0	6.8	5.9	5.9	6.3	6.7	6.7	7.1
	最高(℃)	29.1	29.0	29.4	29.3	28.1	30.7	30.6	28.1	26.9	29.7	27.3	30.8	30.8	30.5	32.8
	最低(℃)	-19.2	-25.0	-19.0	-20.1	-24.7	-27.1	-24.2	-28.8	-21.4	-22.5	-23.2	-22.7	-16.9	-21	-20.2
降水量	最大日量(mm)	70	29.0	56.5	86.5	61.5	98.5	46.5	110.5	84.0	69.5	42.5	46.0	99.5	83.0	51.0
	年総量(mm)	766	640.5	907.5	1,167.5	1,134.0	1014.0	895.0	884.0	924.0	1004.0	871.0	885.0	771.0	1148.0	937.5
最深積雪(cm)		87	81	87	104	72	118	109	82	59	66	55	82	56	51	94

※最高・最低気温は極値、最深積雪については寒候期(前年の概ね10月から当年の概ね5月まで)日最深積雪(1時~24時までの毎正時の最大値)のうち年最大値

<気象庁HP>

■気象概況 (月別)

(令和3年)

区分		1月	2月	3月	4月	5月	6月	7月	8月	9月	10月	11月	12月
気温	平均(℃)	-7.7	-4.9	0.6	5.1	9.7	14.6	21.6	19.3	15.6	9.3	4.8	-2.7
	最高(℃)	2.7	4.3	12.8	17.8	23.8	26.6	32.8	31.5	24.0	22.0	16.3	11.8
	最低(℃)	-20.2	-19.1	-17.0	-4.7	-1.1	1.3	12.1	5.4	4.5	-2.1	-4.0	-15.6
降水量	最大日量(mm)	11.5	21.0	7.0	21.0	11.0	11.5	2.5	30.5	19.5	51.0	16.5	18.5
	月総量(mm)	64.5	102.0	29.0	74.5	66.5	25.5	3.5	87.5	54.0	207.5	121.0	102.0
最深積雪(cm)		77	94	81	2	0	0	0	0	0	0	25	73

※最深積雪は日最深積雪(1時~24時までの毎正時の最大値のうち月最大値)

<気象庁HP>

■人口と世帯数

(各年12月31日現在)

年次	世帯数	人口		
		総数	男	女
平成 17	2,056	4,908	2,413	2,495
18	2,042	4,827	2,374	2,453
19	2,032	4,713	2,325	2,388
20	2,038	4,611	2,282	2,329
21	2,026	4,538	2,251	2,287
22	2,028	4,454	2,234	2,220
23	2,014	4,373	2,204	2,169
24	1,984	4,268	2,156	2,112
25	1,985	4,199	2,116	2,083
26	1,985	4,158	2,104	2,054
27	1,982	4,086	2,055	2,031
28	1,968	4,035	2,027	2,008
29	1,979	3,963	2,006	1,957
30	1,975	3,907	1,979	1,928
元	1,969	3,853	1,956	1,897
2	1,973	3,823	1,935	1,888
3	1,954	3,756	1,914	1,842

<資料：住民基本台帳>

■人口動態

(各年度3月31日現在)

年度	自然動態			社会動態			増減人口
	出生	死亡	増減	転入	転出	増減	
平成 17	27	62	△ 35	204	270	△ 66	△ 101
18	38	67	△ 29	186	244	△ 58	△ 87
19	37	58	△ 21	157	208	△ 51	△ 72
20	28	49	△ 21	166	230	△ 64	△ 85
21	37	75	△ 38	186	216	△ 30	△ 68
22	35	58	△ 23	177	273	△ 96	△ 119
23	36	74	△ 38	206	225	△ 19	△ 57
24	29	73	△ 44	176	225	△ 49	△ 93
25	21	57	△ 36	210	236	△ 26	△ 62
26	32	59	△ 27	159	183	△ 24	△ 51
27	25	63	△ 38	183	204	△ 21	△ 59
28	22	56	△ 34	184	211	△ 27	△ 61
29	21	59	△ 38	183	176	7	△ 31
30	21	69	△ 48	160	145	15	△ 33
元	22	57	△ 35	167	211	△ 44	△ 79
2	21	40	△ 19	168	208	△ 40	△ 59
3	21	63	△ 42	173	188	△ 15	△ 57

<資料：住民基本台帳>

■地区別人口及び世帯数

地区別	平成12年		平成17年		平成22年		平成27年		令和2年	
	世帯数(戸)	人口(人)	世帯数(戸)	人口(人)	世帯数(戸)	人口(人)	世帯数(戸)	人口(人)	世帯数(戸)	人口(人)
豊富市街	0	3,469	1,437	3,373	1,388	3,017	1,331	2,837	1,453	2,791
西豊富	42	231	47	133	49	224	48	205	47	203
新生	22	90	21	79	23	69	20	64	21	63
豊田	6	13	6	14	6	15	-	-	5	11
沼向	11	31	12	31	12	26	13	32	9	22
兜沼	84	214	83	185	73	161	63	135	46	96
開源	20	38	10	27	10	28	9	22	9	19
芦川	8	28	8	22	11	20	7	19	7	16
阿沙流・瑞穂	21	106	20	87	17	77	19	65	18	64
豊栄	30	101	30	98	24	64	29	69	29	55
清明	10	37	10	29	9	22	7	20	7	18
豊里	13	61	10	44	10	33	11	29	12	27
落合	7	29	7	27	7	35	6	28	6	25
徳満	21	67	19	61	14	45	15	48	80	106
豊徳	23	93	25	89	23	65	26	64	31	76
稚咲内	53	144	48	121	42	101	36	86	29	61
修徳	7	38	7	34	7	30	6	27	6	25
目梨別	9	46	8	40	8	34	8	27	8	20
有明	13	50	13	46	11	42	11	27	11	28
幌加	5	21	5	16	5	13	4	8	3	5
福永	26	86	23	77	23	78	19	55	22	61
温泉・東豊富	82	183	80	179	75	149	88	165	86	164
豊幌・本流	8	44	8	38	7	30	6	22	6	18
合計	521	5,220	1,937	4,850	1,854	4,378	1,782	4,054	1,951	3,974

〈資料：国勢調査〉

■年齢別人口

(単位：人)

年齢区分	平成12年			平成17年			平成22年			平成27年			令和2年		
	総数	男	女	総数	男	女	総数	男	女	総数	男	女	総数	男	女
総数	5,220	2,546	2,674	4,850	2,381	2,469	4,378	2,208	2,170	4,054	2,037	2,017	3,974	2,098	1,876
0～4歳	207	99	108	192	98	94	169	89	80	146	90	56	101	56	45
5～9	270	158	112	201	99	102	179	96	83	156	84	72	145	84	61
10～14	315	169	146	254	144	110	180	89	91	175	94	81	142	78	64
15～19	312	155	157	209	107	102	160	98	62	116	55	61	103	55	48
20～24	216	108	108	200	112	88	135	82	53	129	86	43	120	64	56
25～29	266	132	134	273	140	133	235	143	92	165	96	69	167	109	58
30～34	272	127	145	251	132	119	235	123	112	242	140	102	180	101	79
35～39	286	140	146	269	131	138	251	137	114	240	125	115	245	145	100
40～44	382	206	176	290	140	150	239	113	126	234	116	118	259	140	119
45～49	474	252	222	370	200	170	277	139	138	229	109	120	227	127	100
50～54	407	195	212	467	253	214	338	183	155	260	126	134	222	111	111
55～59	330	164	166	386	189	197	443	241	202	335	187	148	266	137	129
60～64	314	155	159	294	141	153	345	168	177	402	215	187	325	183	142
65～69	325	163	162	287	135	152	267	125	142	312	148	164	389	214	175
70～74	293	121	172	291	143	148	259	122	137	235	106	129	288	138	150
75～79	240	85	155	248	97	151	264	123	141	232	100	132	208	90	118
80～84	162	69	93	202	65	137	194	76	118	223	99	124	185	78	107
85～89	103	34	69	109	41	68	130	35	95	128	38	90	172	64	108
90以上	46	14	32	57	14	43	78	26	52	94	23	71	115	29	86
不詳	-	-	-	-	-	-	-	-	-	1	0	1	115	95	20

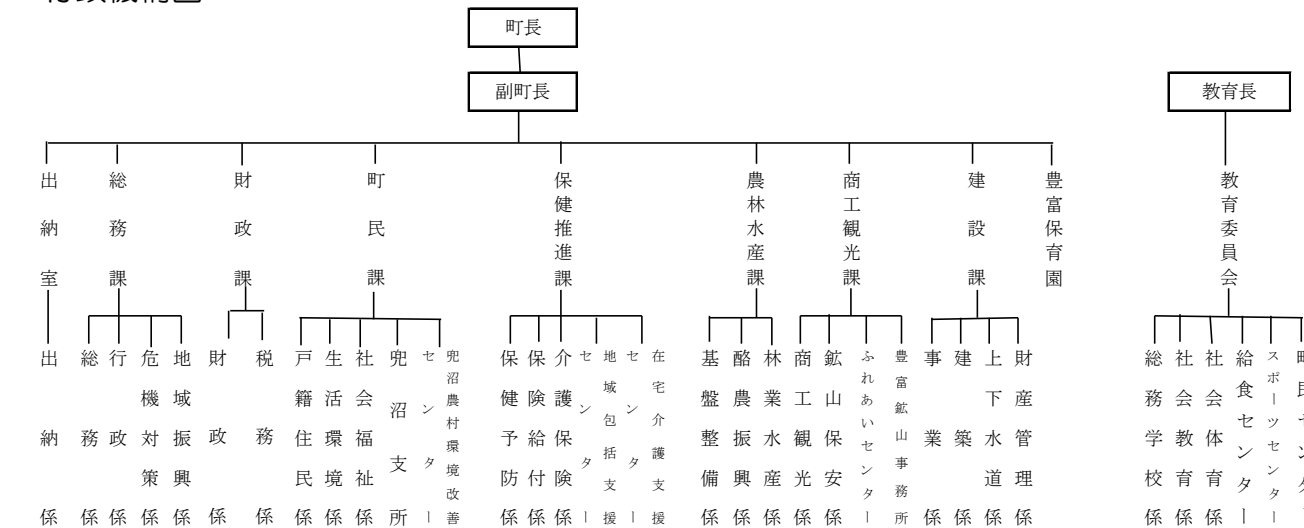
〈資料：国勢調査〉

■産業分類別就業者数

産業分類	平成 12 年		平成 17 年		平成 22 年		平成 27 年		
	就業者数	構成比	就業者数	構成比	就業者数	構成比	就業者数	構成比	
第一次産業	農業・狩猟業	650 人	22.6 %	598 人	23.1 %	566 人	24.3 %	515 人	23.5 %
	林業・水産養殖業	25	0.9	15	0.6	39	1.7	24	1.1
	漁業・水産養殖業	18	0.6	13	0.5	15	0.6	13	0.6
	小計	693	24.1	626	24.2	620	26.6	552	25.2
第二次産業	鉱業	2	0.1	3	0.1	1	0.0	0	0.0
	建設業	476	18.4	337	14.4	278	11.9	231	10.6
	製造業	168	6.5	128	5.5	114	4.9	91	4.2
	小計	646	25.0	468	20.1	393	16.8	322	14.7
第三次産業	卸売・小売業	422	16.3	325	13.9	314	13.5	274	12.5
	金融・保険業	23	0.9	29	1.2	15	0.6	21	1.0
	不動産業	-	-	1	0.0	9	0.4	11	0.5
	運輸・通信業	101	3.9	94	4.0	106	4.5	94	4.3
	電気ガス・水道業	10	0.4	7	0.3	2	0.1	3	0.1
	飲食店・宿泊業	-	-	145	6.2	121	5.2	124	5.7
	医療・福祉	-	-	218	9.3	205	8.8	223	10.2
	教育・学習支援業	-	-	107	4.6	109	4.7	72	3.3
	複合サービス業	-	-	161	6.9	166	7.1	101	4.6
	サービス業務	848	32.8	288	12.3	151	6.5	265	12.1
	公務	127	4.9	114	4.9	118	5.1	116	5.3
小計	1,531	59.2	1,489	63.8	1,316	56.6	1,304	59.6	
分類不能	1	0.0	2	0.1	4	0.2	10	0.5	
合計	2,871 人	100.0 %	2,585 人	100.0 %	2,333 人	100.0 %	2,188 人	100.0 %	

〈資料：国勢調査〉

■行政機構図

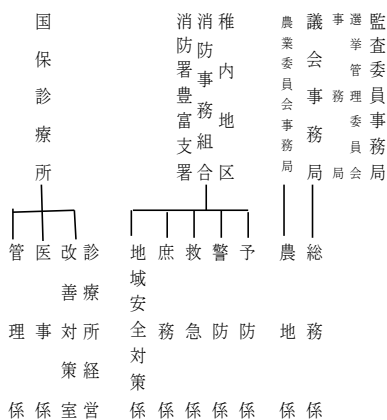


■歴代首長

曆順	氏名	就任	退任
初代村長	塚本慶次郎	S15.9.1	S19.7.5
2代	梅沢源吾	S19.7.5	S21.11.7
公選初代村長	相馬惣三郎	S22.4.5	S26.4.22
2代	"	S26.4.23	S26.8.15
3代	朝日春吉	S26.10.6	S30.3.16
4代	相馬惣三郎	S30.5.1	S34.4.30
5代	"	S34.5.1	S38.4.30
6代	"	S38.5.1	S42.4.30
7代	"	S42.5.1	S46.4.30
8代	"	S46.5.1	S50.4.30
9代	川井義雄	S50.5.1	S54.4.30
10代	"	S54.5.1	S58.4.30
11代	"	S58.5.1	S62.4.30
12代	菱田房男	S62.5.1	H3.4.30
13代	"	H3.5.1	H7.4.30
14代	齊藤慶四郎	H7.5.1	H11.4.30
15代	"	H11.5.1	H15.4.30
16代	工藤栄光	H15.5.1	H19.4.30
17代	"	H19.5.1	H23.4.30
18代	"	H23.5.1	H27.4.30
19代	"	H27.5.1	H31.4.30
20代	河田誠一	R元.5.1	

■歴代議長

曆順	氏名	就任	退任
初代	阿部健吉	S22.5.20	S26.4.30
2代	"	S26.5.3	S27.1.15
3代	砂原与次郎	S27.1.15	S30.4.30
4代	別所儀一	S30.5.11	S34.4.30
5代	佐々木一郎	S34.5.11	S38.4.30
6代	鈴木寿三郎	S38.5.14	S42.4.30
7代	佐々木一郎	S42.5.10	S46.4.30
8代	"	S46.5.18	S50.4.30
9代	"	S50.5.9	S54.4.30
10代	"	S54.5.7	S58.4.30
11代	"	S58.5.7	S62.4.30
12代	打田豊造	S62.5.8	H2.9.25
13代	杉本勇	H2.9.25	H3.4.30
14代	山本行雄	H3.5.8	H7.4.30
15代	"	H7.5.8	H11.4.30
16代	小室修一	H11.5.7	H15.4.30
17代	"	H15.5.8	H19.4.30
18代	"	H19.5.10	H23.4.30
19代	河田誠一	H23.5.10	H27.4.30
20代	"	H27.5.13	H31.4.15
21代	千葉久	R元.5.8	



町議会議員一覧

議席	氏名	党派	所属常任委員会等	議席	氏名	党派	所属常任委員会等
1	千葉久	無所属	<議長>	6	佐々木政義	無所属	総務産業 ○ 予算決算
2	水戸部正博	"	総務産業 ・ 予算決算 ○ 広報広聴	7	前田孝一	"	◎ 広報広聴 ・ 議会運営 総務産業 ・ 予算決算
3	竹中隆浩	"	総務産業 ・ 予算決算 広報広聴 ・ 議会運営	8	多々良勝	"	総務産業 ・ 予算決算 ◎ 議会運営
4	小笠原照美	"	総務産業 ◎ 予算決算 広報広聴 ・ 議会運営	9	鎌倉和雄	"	◎ 総務産業 ・ 予算決算 ○ 議会運営
5	佐々木誠	"	○ 総務産業 ・ 予算決算 広報広聴	10	大島憲昭	"	<副議長> 総務産業 ・ 予算決算

◎委員長 ○副委員長

4 選挙

選挙人名簿登録者数 (令和4年3月31日現在)

投票区	登録者数		
	男	女	計
第1投票区(豊富)	1,323 人	1,350 人	2,673 人
第2投票区(庄内)	98	75	173
第3投票区(豊徳)	30	26	56
第4投票区(稚咲内)	33	29	62
第5投票区(温泉)	45	43	88
第6投票区(兜沼)	75	58	133
第7投票区(有明)	39	29	68
合計	1,643	1,610	3,253

<資料：町選挙管理委員会>

主要選挙の投票状況

区分	執行年月日	有権者数(人)			投票者数(人)			投票率(%)		
		総数	男	女	総数	男	女	総数	男	女
町長選挙	11.4.25	4,052	1,938	2,114	3,824	1,828	1,996	94.37	94.32	94.42
衆議選挙	12.6.25	4,124	1,967	2,157	3,112	1,472	1,640	75.46	74.83	76.03
参議選挙	13.7.29	4,158	1,987	2,171	2,895	1,368	1,527	69.62	68.85	70.34
知事選挙	15.4.13	3,995	1,942	2,053	3,102	1,501	1,601	77.65	77.29	77.98
町長選挙	15.4.27	3,982	1,935	2,047	3,677	1,784	1,893	92.34	92.20	92.48
町議選挙	15.4.27	3,982	1,935	2,047	3,676	1,784	1,892	92.32	92.20	92.43
参議選挙	16.7.11	4,040	1,955	2,085	2,986	1,456	1,530	73.91	74.48	73.38
衆議選挙	17.9.11	3,997	1,940	2,057	3,216	1,566	1,650	80.46	80.72	80.21
知事選挙	19.4.8	3,871	1,876	1,995	3,059	1,491	1,568	79.02	79.48	78.60
町議選挙	19.4.22	3,844	1,863	1,981	3,434	1,668	1,766	89.33	89.53	89.15
参議選挙	19.7.29	3,949	1,919	2,030	2,936	1,434	1,502	74.35	74.73	73.99
衆議選挙	21.8.30	3,746	1,828	1,918	3,075	1,499	1,576	82.09	82.00	82.17
参議選挙	22.7.11	3,750	1,838	1,912	2,663	1,304	1,359	71.01	70.95	71.08
知事選挙	23.4.10	3,628	1,790	1,838	2,751	1,365	1,386	75.83	76.26	75.41
町議選挙	23.4.24	3,612	1,781	1,831	3,100	1,541	1,559	85.83	86.52	85.14
参議選挙	25.7.21	3,594	1,785	1,809	2,267	1,130	1,137	63.08	63.31	62.85
衆議選挙	26.12.14	3,519	1,754	1,765	2,342	1,167	1,175	66.55	66.53	66.57
知事選挙	27.4.12	3,448	1,719	1,729	2,407	1,205	1,202	69.81	70.10	69.52
町議選挙	27.4.26	3,426	1,707	1,719	2,833	1,416	1,417	82.69	82.95	82.43
参議選挙	28.7.10	3,497	1,731	1,766	2,332	1,156	1,176	66.69	66.78	66.59
衆議選挙	29.10.22	3,414	1,706	1,708	2,399	1,213	1,186	70.27	71.10	69.44
知事選挙	31.4.7	3,324	1,659	1,665	2,387	1,190	1,197	71.85	71.73	71.89
町長選挙	31.4.21	3,303	1,646	1,657	2,687	1,344	1,343	81.35	81.65	81.05
町議選挙	31.4.21	3,303	1,646	1,657	2,687	1,344	1,343	81.35	81.65	81.05
参議選挙	1.7.21	3,394	1,696	1,698	2,184	1,099	1,085	64.35	64.80	63.90
衆議選挙	3.10.31	3,257	1,648	1,609	2,181	1,104	1,077	66.96	66.99	66.94
参議選挙	4.7.10	3,235	1,631	1,604	1,973	1,003	970	60.99	61.50	60.47

<資料：町選挙管理委員会>

令和4年度一般会計当初予算

(単位：千円)

(単位：千円)

歳入	科 目	(単位：千円)	
		計上額	構成比(%)
	1. 町 税	505,878	9.7
	2. 地 方 譲 与 税	90,549	1.7
	3. 利 子 割 交 付 金	200	0.0
	4. 配 当 割 交 付 金	100	0.0
	5. 株 式 等 譲 渡 所 得 割 交 付 金	100	0.0
	6. 法 人 事 業 税 交 付 金	1,000	0.0
	7. 地 方 消 費 税 交 付 金	60,000	1.2
	8. ゴ ル フ 場 利 用 税 交 付 金	1,000	0.0
	9. 環 境 性 能 割 交 付 金	4,000	0.1
	10. 地 方 特 例 交 付 金	1,000	0.0
	11. 地 方 交 付 税	2,550,000	49.1
	12. 交 通 安 全 対 策 特 別 交 付 金	300	0.0
	13. 分 担 金 及 び 負 担 金	48,129	0.9
	14. 使 用 料 及 び 手 数 料	142,671	2.7
	15. 国 庫 支 出 金	348,406	6.7
	16. 道 支 出 金	276,615	5.3
	17. 財 産 収 入	28,293	0.5
	18. 寄 附 金	150,050	2.9
	19. 繰 入 金	383,442	7.4
	20. 繰 越 金	100,000	1.9
	21. 諸 収 入	105,513	2.0
	22. 町 債	392,700	7.6
	総 額	5,189,946	100.0

歳出	科 目	(単位：千円)	
		計上額	構成比(%)
	1. 議 会 費	58,074	1.1
	2. 総 務 費	862,183	16.6
	3. 民 生 費	749,706	14.4
	4. 衛 生 費	675,239	13.0
	5. 労 働 費	1,908	0.0
	6. 農 林 水 産 業 費	462,668	8.9
	7. 商 工 費	374,935	7.2
	8. 土 木 費	663,692	12.8
	9. 消 防 費	204,439	3.9
	10. 教 育 費	385,614	7.4
	12. 公 債 費	741,488	14.3
	13. 予 備 費	10,000	0.2
	総 額	5,189,946	100.0

会計別決算額の推移

(単位：千円)

会 計 区 分	令 和 元 年 度		令 和 2 年 度		令 和 3 年 度	
	歳 入	歳 出	歳 入	歳 出	歳 入	歳 出
一 般 会 計	6,252,663	5,562,144	7,462,232	6,862,122	6,815,901	6,134,136
国 保 会 計	591,553	554,383	569,418	538,644	646,557	603,260
後期高齢者事業会計	57,671	55,316	62,070	59,934	62,081	59,881
国保診療所(病院)会計	640,552	562,575	702,082	617,923	688,113	595,138
簡易水道会計	227,590	201,443	232,834	186,966	252,321	221,006
下水道会計	295,262	285,113	298,324	282,488	340,115	318,107
介護保険会計	480,186	454,612	496,662	468,276	507,398	493,686
介護サービス会計	19,427	15,438	18,328	14,036	5,983	1,521
ガス事業(特別)会計	46,535	45,862	51,311	46,382	47,526	45,616
合 計	8,611,439	7,736,886	9,893,261	9,076,771	9,365,995	8,472,351

<資料：豊富町各会計決算書>

年度別一般会計歳入内訳

(単位：円)

科 目	令 和 元 年 度		令 和 2 年 度		令 和 3 年 度	
	決 算 額	構 成 比 (%)	決 算 額	構 成 比 (%)	決 算 額	構 成 比 (%)
町 税	517,265,114	7.6	517,352,807	7.6	545,778,686	8.0
地 方 譲 与 税	114,553,010	1.7	120,442,000	1.8	121,895,000	1.8
利 子 割 交 付 金	345,000	0.0	420,000	0.0	306,000	0.0
配 当 割 交 付 金	1,136,000	0.0	1,024,000	0.0	1,566,000	0.0
株 式 等 譲 渡 所 得 割 交 付 金	743,000	0.0	1,257,000	0.0	1,900,000	0.0
地 方 消 費 税 交 付 金	77,462,000	1.1	94,374,000	1.4	5,672,000	0.1
ゴ ル フ 場 利 用 税 交 付 金	1,519,560	0.0	1,613,780	0.0	102,703,000	1.5
自 動 車 取 得 税 交 付 金	12,011,199	0.2	0	0.0	1,492,680	0.0
環 境 性 能 割 交 付 金	3,467,000	0.1	7,510,000	0.1	7,534,000	0.1
地 方 特 例 交 付 金	14,867,000	0.2	6,207,000	0.1	10,077,000	0.1
地 方 交 付 税	2,735,351,000	40.1	2,803,210,000	41.1	3,014,900,000	44.2
交 通 安 全 対 策 特 別 交 付 金	788,000	0.0	874,000	0.0	879,000	0.0
分 担 金 及 び 負 担 金	69,572,726	1.0	48,812,278	0.7	34,329,163	0.5
使 用 料 及 び 手 数 料	162,580,646	2.4	148,979,836	2.2	153,992,008	2.3
国 庫 支 出 金	227,912,709	3.3	782,405,608	11.5	528,114,983	7.7
道 支 出 金	471,410,041	6.9	864,684,164	12.7	525,833,405	7.7
財 産 収 入	26,293,275	0.4	20,505,689	0.3	24,867,349	0.4
寄 附 金	416,309,656	6.1	438,751,286	6.4	377,678,356	5.5
繰 入 金	285,931,178	4.2	303,757,716	4.5	268,285,051	3.9
繰 越 金	597,769,844	8.8	690,518,801	10.1	600,109,448	8.8
諸 収 入	118,374,826	1.7	112,831,874	1.7	123,687,539	1.8
町 債	397,000,000	5.8	496,700,000	7.3	364,300,000	5.3
歳 入 合 計	6,252,662,784	91.7	7,462,231,839	109.5	6,815,900,668	100.0

<資料：豊富町各会計決算書>

■年度別一般会計歳出内訳（目的別）

（単位：千円）

科 目	令 和 元 年 度		令 和 2 年 度		令 和 3 年 度	
	決 算 額	構 成 比 (%)	決 算 額	構 成 比 (%)	決 算 額	構 成 比 (%)
議 会 費	56,063	0.8%	55,344	0.9%	53,900	0.9%
総 務 費	1,113,124	16.2%	1,257,393	20.5%	1,393,336	22.7%
民 生 費	660,025	9.6%	1,080,311	17.6%	797,346	13.0%
衛 生 費	649,811	9.5%	717,147	11.7%	616,402	10.0%
労 働 費	5,230	0.1%	4,426	0.1%	4,986	0.1%
農 林 水 産 業 費	713,277	10.4%	1,183,983	19.3%	748,298	12.2%
商 工 費	390,937	5.7%	347,346	5.7%	370,462	6.0%
土 木 費	616,850	9.0%	799,741	13.0%	762,799	12.4%
消 防 費	172,697	2.5%	178,404	2.9%	252,456	4.1%
教 育 費	343,473	5.0%	386,446	6.3%	371,578	6.1%
災 害 復 旧 費		0.0%	19,026	0.3%		0.0%
公 債 費	840,656	12.3%	832,555	13.6%	762,572	12.4%
諸 支 出 金		0.0%	0.0%	0.0%		0.0%
歳 出 合 計	5,562,143	81.1%	6,862,122	111.9%	6,134,135	100.0%

〈資料：豊富町各会計決算書〉

■年度別一般会計歳出内訳（性質別）

（単位：千円）

科 目	令 和 元 年 度		令 和 2 年 度		令 和 3 年 度	
	決 算 額	構 成 比 (%)	決 算 額	構 成 比 (%)	決 算 額	構 成 比 (%)
人 件 費	695,654	10.1%	753,517	12.3%	774,071	12.6%
物 件 費	799,733	11.7%	871,953	14.2%	882,794	14.4%
維 持 補 修 費	213,603	3.1%	290,251	4.7%	360,352	5.9%
扶 助 費 補 助 費 等	1,230,146	17.9%	2,090,661	34.1%	1,500,674	24.5%
建 設 事 業 費 等	1,291,370	18.8%	1,450,550	23.6%	1,163,506	19.0%
公 債 費	840,656	12.3%	832,555	13.6%	762,572	12.4%
積 立 金・出 資 金・貸 付 金	490,982	7.2%	572,635	9.3%	690,166	11.3%
歳 出 合 計	5,562,144	81%	6,862,122	112%	6,134,135	100%

〈資料：豊富町各会計決算書〉

■町税収入状況

（単位：千円）

科 目	令和元年度			令和2年度			令和3年度		
	調定額	収入額	収納率(%)	調定額	収入額	収納率(%)	調定額	収入額	収納率(%)
町 民 税	259,616	237,230	91.4%	263,540	244,543	92.8%	270,882	253,705	93.7%
固 定 資 産 税	248,607	222,178	89.4%	231,509	214,042	92.5%	240,892	229,384	95.2%
軽 自 動 車 税	11,833	11,765	99.4%	12,277	12,215	99.5%	12,849	12,786	99.5%
市 町 村 た ば こ 税	39,414	39,414	100.0%	42,168	42,167	100.0%	44,887	44,887	100.0%
鉱 産 税	224	224	100.0%	243	243	100.0%	253	253	100.0%
特 別 土 地 保 有 税	0	0	0.0%	0	0	0.0%	0	0	0.0%
入 湯 税	6,454	6,454	100.0%	4,142	4,142	100.0%	4,763	4,763	100.0%
総 額	566,148	517,265	91.4%	553,879	517,352	93.4%	574,526	545,778	95.0%
国 民 健 康 保 険 税	189,405	147,134	77.7%	183,273	146,231	79.8%	206,973	172,454	83.3%

〈資料：豊富町各会計決算書〉

■農家数・農家人口の推移

年度	農家数	専業・兼業別			農家人口			農家従事世帯員数(150日以上従事)		
		専業	兼業		総数	男	女	総数	男	女
			第1種兼業	第2種兼業						
6	246	193	41	12	1,200	-	-	647	-	-
7	242	212	15	15	1,198	-	-	652	-	-
8	239	209	14	16	1,172	-	-	629	-	-
9	224	188	28	8	1,085	-	-	568	-	-
10	211	179	28	4	1,038	-	-	572	-	-
11	207	165	38	4	987	496	491	549	-	-
16	196	156	37	3	899	459	440	-	-	-
21	183	144	-	4	514	292	222	462	268	194
25	182	150	-	-	-	-	-	475	-	-
26	168	136	-	-	426	256	170	398	243	155
27	156	151	3	2	-	-	-	-	-	-
28	155	150	3	2	-	-	-	-	-	-
29	154	151	3	0	-	-	-	-	-	-
30	150	147	3	0	-	-	-	-	-	-

<資料：農業センサス・農林水産課>

■家畜飼養農家数・頭羽数

年度	乳用牛				肉用牛		馬		めん羊		豚		採卵鶏	
	飼養農家数	頭数	内訳 24ヶ月未満 24ヶ月以上		飼養農家数	頭数	飼養農家数	頭数	飼養農家数	頭数	飼養農家数	頭数	飼養農家数	頭数
10	197	16,556	5,432	11,124	38	1,875	-	-	2	5	-	-	-	-
11	194	16,340	5,073	11,267	31	1,863	-	-	-	-	-	-	-	-
16	182	16,065	5,206	10,859	23	1,060	3	9	-	-	-	-	1	-
21	182	15,166	5,348	9,818	22	1,388	-	-	-	-	-	-	2	-
25	182	13,938	4,947	8,991	13	679	-	-	-	-	1	3	3	-
26	147	14,424	-	-	34	X	-	-	-	-	-	-	1	X
27	145	13,849	5,016	8,833	21	721	5	83	-	-	-	-	-	-
28	142	13,451	5,099	8,750	13	728	5	78	-	-	-	-	-	-
29	137	13,516	5,021	8,495	16	809	5	78	-	-	-	-	-	-
30	135	13,326	5,062	8,264	15	776	4	77	-	-	-	-	4	136
R元	134	12,881	4,920	7,981	15	732	4	79	-	-	-	-	2	30
2	131	12,623	4,644	7,979	14	675	4	80	-	-	-	-	2	30
3	126	12,163	4,541	7,622	12	626	4	32	-	-	-	-	1	27
4	119	11,860	4,509	7,351	12	636	4	34	-	-	-	-	1	26

<資料：農林水産課>

■経営耕地面積別農家数

年度	農家総数	例外規定農家	ha										経営耕地 総面積
			0.1~0.49	0.5~0.99	1.0~2.99	3.0~4.99	5.0~7.49	7.5~9.99	10.0~14.99	15.0~19.99	20.0~29.99	30.0~	
平成 6	246 戸	1	(5)		1	3	2	2	2	8	7	215	12,172 ha
平成 7	242	-	6	2	1	1	1	1	2	5	11	212	12,091
平成 8	239	-	5	2	1	1	1	1	3	4	11	210	12,262
平成 9	224	5	(1)		1	1	2	1	4	4	6	199	11,687
平成 10	211	-	(1)		1	-	1	-	1	4	9	194	11,914
平成 11	207	-	-		1	-	3	-	1	3	8	191	11,928
平成 16	196	-	(1)		-	-	1	2	2	4	3	183	11,908
平成 25	182	-	-		-	-	-	-	1	2	6	157	11,600
平成 26	168	1	(2)		1	-	(2)		(3)		4	155	12,507

<農林業センサス>



■年次別農業産出額及び生産農業所得

(単位：百万円)

年次	農業産出額										
	合計	耕種					畜産				
		耕種計	いも類	野菜	工芸作物	その他	畜産計	肉用牛	乳用牛	うち生乳	その他
平成 18	6,660	70	x	x	-	60	6,580	x	6,240	4,940	10
25	6,412	34	-	-	-	34	6,378	721	5,656	5,249	1
26	6,783	46	-	-	-	46	6,736	762	5,973	5,515	2
27	7,424	28	-	-	-	28	7,396	1,056	6,336	5,809	4
28	7,863	24	-	-	-	24	7,839	1,226	6,611	6,004	2
29	7,855	27	-	-	-	27	7,828	1,120	6,708	6,164	0
30	7,897	38	-	-	-	38	7,859	1,141	6,718	6,146	0
令和 元	8,156	68	-	-	-	68	8,087	1,108	6,979	6,362	0
2	7,847	77	-	-	-	77	7,770	886	6,884	6,386	0
3	7,524	63	-	-	-	63	7,461	864	6,597	6,102	0

<資料：北海道農林水産統計年報・農林水産課>

■生乳生産販売量の推移

(各年4~3月 JA豊富分)

年 度	平成24年度	平成25年度	平成26年度	平成27年度	平成28年度	平成29年度	平成30年度	令和元年度	令和2年度	令和3年度
生乳販売量(t)	67,101	65,578	64,805	65,512	66,771	67,580	66,521	67,010	65,466	64,251

<資料：農林水産課>

■産業別事業所数及び従業者数

産業分類		平成16年			平成18年			平成24年			平成28年		
		総数	民営	公営	総数	民営	公営	総数	民営	公営	総数	民営	公営
農 林 漁 業	事業所数	5	-	-	5	4	1	8	-	-	5	-	-
	従業者数(人)	105	-	-	24	22	2	68	-	-	49	-	-
鉱 業	事業所数	1	-	-	1	1	-	-	-	-	-	-	-
	従業者数(人)	3	-	-	3	3	-	-	-	-	-	-	-
建 設 業	事業所数	34	-	-	32	32	-	29	-	-	31	-	-
	従業者数(人)	440	-	-	355	355	-	304	-	-	252	-	-
製 造 業	事業所数	15	-	-	15	15	-	15	-	-	13	-	-
	従業者数(人)	118	-	-	98	98	-	100	-	-	85	-	-
卸売・小売業 飲食店(※)	事業所数	124	-	-	126	115	1	77	-	-	70	-	-
	従業者数(人)	622	-	-	564	513	14	373	-	-	323	-	-
金融・保険業	事業所数	2	-	-	2	2	-	2	-	-	2	-	-
	従業者数(人)	33	-	-	31	33	-	31	-	-	31	-	-
不 動 産 業	事業所数	-	-	-	9	-	-	9	-	-	10	-	-
	従業者数(人)	-	-	-	18	-	-	18	-	-	21	-	-
運 輸 ・ 通 信 業	事業所数	8	-	-	10	9	-	11	-	-	10	-	-
	従業者数(人)	77	-	-	64	72	-	65	-	-	65	-	-
電気・ガス・熱 供給・水道業	事業所数	-	-	-	1	-	1	1	-	-	1	-	-
	従業者数(人)	-	-	-	3	-	5	3	-	-	3	-	-
教 育 学習支援業	事業所数	6	-	-	15	6	9	3	-	-	4	-	-
	従業者数(人)	6	-	-	113	8	105	3	-	-	4	-	-
医 療 ・ 福 祉	事業所数	7	-	-	17	9	8	11	-	-	12	-	-
	従業者数(人)	17	-	-	171	81	90	108	-	-	154	-	-
サ ー ビ ス 業 (※)	事業所数	104	-	-	54	49	5	80	-	-	81	-	-
	従業者数(人)	893	-	-	466	447	19	460	-	-	423	-	-
公 務	事業所数	8	-	-	8	-	8	-	-	-	-	-	-
	従業者数(人)	119	-	-	120	-	120	-	-	-	-	-	-
合 計	事業所数	314	-	-	295	242	33	246	-	-	239	-	-
	従業者数(人)	2433	-	-	2030	1632	355	1533	-	-	-	-	-

*平成24年より飲食店はサービス業に含まれる

<資料：平成18年まで事業所・企業統計調査、平成24年より経済センサス活動調査>

■業種別商品販売額の推移

(単位：万円)

業 種 区 分	平成11年			平成14年			平成16年			平成19年			平成26年			
	商店数	従業者数	商品販売額	商店数	従業者数	商品販売額	商店数	従業者数	商品販売額	商店数	従業者数	商品販売額	商店数	従業者数	商品販売額	
卸 売 業	10	42	509,800	13	65	494,801	12	70	552,976	9	42	243,614	8	34	553,200	
小 売 業	77	379	826,116	69	351	749,310	68	300	839,102	67	314	1,080,102	51	243	1,229,200	
織物・衣服小売業	10	24	21,715	7	17	15,507	8	17	13,125	7	14	8,389	3	7	2,100	
飲食料小売業	26	145	216,787	28	169	222,319	25	106	204,127	21	131	163,513	14	82	103,600	
機械・器具小売業	x	x	x	x	x	x	x	x	x	x	x	x	x	4	9	7,500
その他の小売業	33	192	563,943	27	147	491,987	28	156	590,912	31	150	x	23	120	969,600	
無店舗小売業	x	x	x	x	x	x	x	x	x	x	x	x	x	7	25	146,500
合 計	82	416	1,244,111	80	370	1,392,078	80	370	1,392,078	76	356	1,323,716	59	277	1,782,500	

<資料：商業統計調査>

■工業の推移

年次	事業所数	従業者数	製造品出荷額等	現金給与総額	原材料等使用額
平成 14 年	12	122 人	371,492 万円	41,284 万円	217,997 万円
15	11	124	470,049	42,592	302,862
16	9	92	492,996	32,767	372,115
17	9	81	511,903	30,251	380,335
18	7	69	496,517	-	-
19	7	70	474,508	-	-
20	7	69	551,428	-	-
21	7	67	557,570	-	-
22	6	64	551,722	-	-
23	7	73	597,824	31,405	510,724
24	5	66	671,137	21,645	588,017
25	5	73	640,195	25,146	515,792
26	4	62	569,446	22,420	532,135
28	4	71	656,790	25,118	542,534
29	5	96	677,233	28,211	562,773
30	5	93	771,510	28,915	663,228



※従業者規模4人以上の事業所について集計した数値である。 <資料：工業統計調査>

※平成23年度は経済センサス-活動調査（製造業）の数値である。

■所有別森林面積

(令和3年)

	総面積	人工林	天然林	無立木地等
	ha	ha	ha	ha
国有林	15,077	5,770	8,611	696
町有林	1,600	890	620	90
民有林	9,914	4,563	4,605	746

<資料：宗谷森林管理署・農林水産課>

■漁業経営体数・漁船数の推移

(平成30年)

年次	経営対数			個人経営世帯員		漁船			
	総数	個人経営	会社団体	世帯員総数	うち自営業従業世帯員	無動力船	船外機付船	動力船	
								隻数	総数
平成 15 年	17	14	3	47	16	-	10	19	108
20	16	14	2	37	-	1	10	17	-
25	14	12	2	33	-	-	7	22	-
30	9	8	1	22	-	-	3	10	76

<資料：漁業センサス>

■漁獲高の推移

(単位：kg、千円)

魚種	平成27年		平成28年		平成29年		平成30年		令和元年		令和2年		令和3年	
	数量	金額	数量	金額	数量	金額	数量	金額	数量	金額	数量	金額	数量	金額
ほっき貝	33	12,915	39	17,605	41	17,987	29	11,643	18	6,107	25	6,727	20	6,763
さけ	220	90,578	244	110,552	156	119,065	182	97,081	191	81,606	175	92,247	149	102,475
ひらめ	1	869	2	1,813	2	1,444	2	1,288	2	1,467	1	508	1	656
かれい	0	0	0	0	0	0	0	0	0	0	0	0	0	0
ます	0	0	0	0	0	0	0	0	0	0	0	0	0	0
たこ	29	14,626	18	9,567	30	15,529	48	28,875	24	12,870	23	11,443	30	16,989
その他	13	8,593	24	7,355	29	6,052	47	7,395	17	3,423	4	891	10	3,566
合計	296	127,581	327	146,892	258	160,077	308	146,282	252	105,473	228	111,816	210	130,449

<資料：稚内漁業協同組合>

■観光客入込数の推移

(単位：人)

年度	観光客入込数	施設別内訳			対前年度比
		サロバツ原野	豊富温泉	兜沼公園	
平成 20	315,026	165,529	141,024	8,473	91.1
平成 21	294,576	148,036	138,331	8,209	93.5
平成 22	273,904	137,689	128,124	8,091	93.0
平成 23	293,037	164,741	121,238	7,058	107.0
平成 24	283,551	160,610	115,482	7,459	96.8
平成 25	316,238	191,935	119,301	5,002	111.5
平成 26	302,400	179,592	117,292	5,516	95.6
平成 27	279,560	150,790	123,143	5,627	92.4
平成 28	275,313	142,932	126,572	5,809	98.5
平成 29	280,035	147,097	127,774	5,164	101.7
平成 30	270,158	134,172	129,779	6,207	96.5
令和 元	270,734	134,254	129,499	6,981	100.2
令和 2	129,342	46,159	77,998	5,185	47.8
令和 3	124,268	30,733	90,470	3,065	96.1

<資料：商工観光課>

■観宿泊施設の状況

(令和3年1月1日現在)

施設区分	軒数	収容人員	備考
一般旅館・ホテル	6 軒	491 人	温泉4軒・市街2軒
民宿	2	37	豊徳1軒・市街1軒
湯治施設	6	70	温泉4軒・市街2軒
合計	14	598	

<資料：商工観光課>

■ 豊富保育園の状況 (各年度4月1日現在)

年度	建物面積	認可定員	利用人員	職員数
令和元	1,152 m ²	120人	99人	9人
令和2	〃	〃	95人	9人
令和3	〃	〃	74人	7人
令和4	〃	〃	78人	8人

(資料：豊富保育園)

■ 主な社会福祉施設等

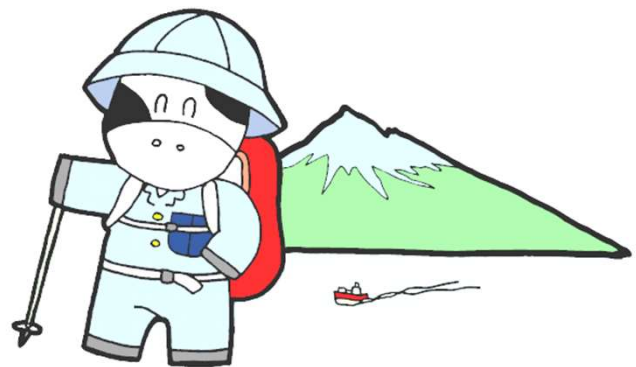
名称	建物面積	開設年次
特別養護老人ホーム	5,231.00 m ²	昭和46年
農業集落センター	247.86	55
担い手会館	251.10	54
兜沼農村環境改善センター	603.08	平成元年
デイサービスセンター	400.00	2
授産施設「サロベツマイ・ハート」	505.54	14
定住支援センター	2,641.47	25

<資料：町民課・保健推進課>

■ 国民年金の状況 (各年度3月31日現在)

年度	加入被保険者数			
	総数	強制加入	任意加入	3号被保険者
平成20年	1,294人	936人	15人	343人
21	1,294	936	15	343
22	1,192	872	15	305
23	1,128	822	13	293
24	1,062	776	16	270
25	964	689	14	261
26	945	682	8	255
27	886	624	11	251
28	841	588	11	242
29	792	551	7	234
30	773	534	7	232
元	697	479	9	209
2	680	476	10	194
3	656	456	12	188

<資料：町民課>



■ 町営公衆浴場の利用状況 (各年度3月31日現在)

年度	総数	大人	中人	小人	65歳以上
平成18年	9,136人	1,794人	28人	15人	7,299人
19	6,216	1,087	17	2	5,110
20	5,964	1,105	13	3	4,843
21	5,964	1,105	13	3	4,843
22	5,964	1,105	13	3	4,843
23	3,366	712	22	3	2,629
24	3,259	888	14	3	2,354
25	2,456	878	22	7	1,549
26	2,848	642	1	1	2,041
27	1,869	662	3	3	1,674
28	2,289	751	2	0	1,536
29	2,280	722	2	9	1,547
30	2,660	642	4	2	2,012
元	3,055	586	4	1	2,464
2	3,300	741	0	0	2,559
3	2,251	578	2	2	1,669

<資料：町民課>

■ 生活保護状況 (各年度3月31日現在)

年度	被保護		保護率 (被保護/全人口) ×1000
	世帯	人員	
平成18年	43人	59人	12.3人
19	42	58	12.3
20	42	58	12.5
21	37	51	11.2
22	38	62	13.9
23	35	59	13.4
24	34	55	12.7
25	35	54	12.7
26	39	51	12.2
27	34	43	10.4
28	34	41	10.1
29	32	38	9.5
30	32	36	9.0
元	35	39	10.1
2	36	39	10.3
3	37	39	10.5

<資料：町民課>

■国民健康保険の状況

年 度	加 入 被 保 険 加 入 率			保 險 給 付 の 内 訳						
	世 帯 数	者 数	(総人口対比)	総 額	療養給付金	療 養 費	助 産 費	葬 祭 費	高額療養費	手 数 料
	世帯	人	%	千円	千円	千円	千円	千円	千円	千円
平成 23 年	794	1,616	36.9	369,640	324,792	2,055	2,940	420	38,539	894
24	787	1,567	35.8	321,043	281,658	1,071	4,200	300	32,948	866
25	756	1,476	33.7	327,714	290,602	446	1,680	240	33,909	837
26	759	1,456	35.2	337,497	297,822	409	3,360	180	34,907	819
27	749	1,405	34.5	310,561	274,858	593	2,520	180	31,696	714
28	735	1,358	33.9	355,480	302,496	386	3,764	210	47,914	710
29	719	1,318	33.1	332,014	283,527	678	3,764	180	43,194	671
30	696	1,268	32.2	315,426	272,716	337	2,100	300	39,280	693
令和 元	656	1,219	31.6	300,688	260,336	160	3,780	270	35,434	708
2	656	1,219	31.6	281,033	243,598	376	1,260	210	34,941	648
3	644	1,123	30.1	320,226	276,677	463	1,680	300	40,469	637

<資料：保健推進課>

■国保診療所患者取扱実績

年 度	外 来					入 院				
	小 児 科	内 科	外 科	計	1 日 平 均	小 児 科	内 科	外 科	計	1 日 平 均
平成 24 年	946	13,453	4,606	19,005	77.9	0	3,986	2,718	6,708	18.4
25	962	13,184	3,565	17,711	72.3	0	4,891	530	5,421	14.9
26	917	12,124	4,372	17,413	71.4	1	2,485	666	3,151	8.6
27	396	11,291	4,687	16,374	67.4	0	3,363	1,053	4,417	12.1
28	366	8,699	4,578	13,643	56.1	0	3,067	667	3,734	10.2
29	435	9,219	2,633	12,287	50.2	0	3,328	392	3,720	10.2
30	505	8,978	2,416	11,899	49.0	2	3,097	65	3,162	8.7
元	366	8,332	4,417	13,115	54.2	1	2,379	724	3,105	8.5
2	313	7,993	4,374	12,680	52.2	1	2,840	1,262	4,103	11.2
3	365	8,352	4,111	12,828	54.1	0	3,529	967	4,496	12.3

<資料：国保診療所>

■起因別死亡者数の推移

年 度	総 数	心 疾 患	悪 性 新 生 物	腎 疾 患	脳 血 管 疾 患	肺 炎	不 慮 の 事 故	そ の 他
平成 24	85	12	16	1	2	12	4	38 人
25	47	14	5	1	4	2	2	19
26	50	10	13	4	7	3	0	13
27	39	9	6	1	0	11	1	11
28	30	3	3	2	0	12	1	9
29	31	8	6	0	0	8	1	8
30	55	9	14	2	0	9	1	20
元	36	9	5	4	1	5	2	10
2	23	4	6	3	1	6	0	3
3	48	10	12	2	2	5	0	17

<資料：国保診療所>

■各種検診受診者数の推移

(単位：対象数・受診数：人、受診率%)

年 度	基本健診			胃がん検診			肺がん検診			子宮がん検診			乳がん検診			大腸がん検診			結核検診		
	対象数	受診数	受診率	対象数	受診数	受診率	対象数	受診数	受診率	対象数	受診数	受診率	対象数	受診数	受診率	対象数	受診数	受診率	対象数	受診数	受診率
24	2,218	507	22.9	1,792	356	19.9	1,792	563	31.4	1,284	153	11.9	1,027	150	14.6	1,792	439	24.5	1,053	375	35.6
25	2,357	501	21.3	1,766	335	19.0	1,766	584	33.1	1,264	138	10.9	1,021	130	12.7	1,766	436	24.7	1,113	389	35.0
26	2,423	507	20.9	1,731	326	18.8	1,731	575	33.2	1,255	107	8.5	1,014	127	12.5	1,731	420	24.3	811	402	49.6
27	2,410	510	21.2	2,701	312	11.6	2,701	542	20.1	1,756	125	7.1	1,418	128	9.0	2,701	435	16.1	1,217	351	28.8
28	3,453	191	5.5	3,453	296	8.6	3,453	419	12.1	688	119	17.3	551	129	23.4	3,453	401	11.6	1,249	175	14.0
29	2,283	465	20.4	3,119	270	8.7	3,119	429	13.8	1,723	107	6.2	1,401	137	9.8	3,119	453	14.5	1,279	118	9.2
30	2,220	481	21.7	3,082	248	8.0	3,082	399	12.9	1,699	103	6.1	1,382	123	8.9	3,082	430	14.0	1,313	152	11.6
元	1,813	535	29.5	2,983	241	8.1	2,983	424	14.2	1,646	134	8.1	1,318	132	10.0	2,983	440	14.6	1,336	143	10.7
2	1,817	499	27.5	2,997	214	7.1	2,997	390	13.0	1,628	53	3.3	1,337	65	4.9	2,997	406	13.5	1,350	167	12.4
3	1,802	518	28.7	2,908	211	7.3	2,908	428	14.7	1,589	135	8.5	1,304	150	11.5	2,908	454	15.6	1,368	175	12.8

※基本健診の対象数・受診数は町の基本健診と特定健診を合算したものとす。

<資料：保健推進課>

■水道利用状況

(各年度3月31日現在)

年度	地区別	給水戸数	給水人口	一人当たり1日給水量		一日平均給水量	1日最大給水量	配水管総延長
				平均	最大			
令和2年	豊富	1,665	3,093	0.5	0.8	1,665	2,563	55.6
	東部	59	147	2.3	4.0	332	593	36.2
	北部	245	556	1.6	2.5	865	1,391	82.5
令和3年	豊富	1,665	3,093	0.5	0.8	1,665	2,563	55.6
	東部	59	147	2.3	4.0	332	593	36.2
	北部	245	556	1.6	2.5	865	1,391	82.5

<資料：建設課>

■下水道利用状況

(各年度3月31日現在)

	現在排水区域内人口	現在下水道利用人口	全体計画区域面積	現在処理区域面積	下水管布設延長
令和2年	2,842	2,586	181.0	163.0	26
令和3年	2,819	2,574	181.0	164.3	27

<資料：建設課>

■水洗化の状況

(各年度3月末現在)

年度	平成24	25	26	27	28	29	30	令和元	2	3
水洗化率(浄化槽人口)(%)	24.5	18.3	16.5	18.0	17.0	18.9	19.0	23.7	20.5	19.4
非水洗化人口(人)*	689	829	897	773	907	745	678	781	632	628
し尿処理量(k)	1,266	1,258	1,147	1,228	1,124	1,133	1,158	1,393	1,515	1,373

*非水洗化人口=計画収集人口+自家処理人口 (資料：下水道統計、一般廃棄物処理事業実態調査)

■道路の状況

(令和4年3月末現在)

道路種別	実延長	現 状 別			路 面 別		
		改良済	未改良	改良率	砂利	舗装	舗装率
国道	(21.2) km	(21.2) km	- km	(100) %	- km	(21.2) km	(100) %
道道	23.6	23.6	-	100	0.0	23.6	100
町道	99.7	98.4	1.1	98.9	0.0	99.7	99.7
計	351.9	255.0	96.9	72.5	144.5	205.9	59.0
計	475.2	377.0	98.0	79.3	144.5	329.2	

※上段()は、豊富ハイパス区間で外数

<資料：建設課>

■橋梁の状況

(令和4年3月末現在)

道路種別	総 数		永 久 橋		
	橋数	延長	橋数	延長	橋率
国道	(13)	(652) m	(13)	(652) m	(100) %
道道	13	208	13	208	100
町道	29	839	29	839	100
計	82	1,572	82	1,572	100
計	124	2,619	124	2,619	100

※上段()は、豊富ハイパス区間で外数

<資料：建設課>

■主要河川の状況

(令和4年3月末現在)

河川名 (水系名)	級別	町内 総延長
サロベツ川	1	85.0 km
下エベコロベツ川	1	39.3
福永川	1	12.2
豊幌川	1	11.2
清明川	1	18.5
目梨別九線川	1	19.0

<資料：建設課>

■公営住宅管理戸数

(各年度3月31日現在)

年度	総数	町営	年度	総数	町営
59年度以前	142 戸	142 戸	16	16	16
60	0	0	17	0	0
61	0	0	18	0	0
62	0	0	19	0	0
63	4	4	20	0	0
平成元年	8	8	21	0	0
2	16	16	22	32	32
3	12	12	23	0	0
4	8	8	24	0	0
5	16	16	25	0	0
6	4	4	26	0	0
7	0	0	27	0	0
8	6	6	28	2	2
9	6	6	29	4	4
10	0	0	30	10	10
11	16	16	令和元	0	0
12	32	32	2	0	0
13	8	8	3	0	0
14	6	6	合計	372	372
15	24	24			

<資料：建設課>

■ごみの状況

(各年度3月末現在)

年度	平成24	25	26	27	28	29	30	令和元	2	3
総排出量(t)	1337	1318	1252	1260	1266	1263	1211	1187	1251	1213
1人1日当たりの 排出量(g/人日)	853	858	822	831	856	870	842	828	897	890
リサイクル率(%)	32.8	30.1	32.7	29.7	29.0	30.2	28.5	29.6	27.8	36.0
ごみ最終処分量(t)	700	680	659	719	716	735	688	674	757	782

(資料：日本の廃棄物処理)

■交通事故（人身事故）発生状況

年	発生件数	死者（人）	傷者（人）
平成 21	7	1	8
平成 22	5	0	7
平成 23	8	2	9
平成 24	6	0	10
平成 25	4	0	4
平成 26	3	0	5
平成 27	0	0	0
平成 28	2	0	4
平成 29	2	0	4
平成 30	4	2	3
平成 元	2	0	2
令和 2	5	0	6
令和 3	2	0	2

〈資料：町民課〉

■犯罪発生状況（認知件数）

単位：件数

年	粗 暴 犯	窃 盗	そ の 他
平成 21	0	7	0
平成 22	1	3	1
平成 23	0	9	1
平成 24	1	10	5
平成 25	1	20	2
平成 26	0	5	3
平成 27	0	9	2
平成 28	1	4	1
平成 29	0	4	3
平成 30	0	8	0
令和 元	0	6	1
令和 2	0	0	1
令和 3	1	5	5

〈資料：天塩警察署〉

■火災発生状況及び救急出動件数

（各年12月末現在）

年 次	火 災 件 数				焼 失 状 況（建 物 の み）			救 急 出 動 件 数
	総 数	建 物 火 災	林 野 火 災	そ の 他	全 焼	半 焼	部 分 焼	
平成 15 年	8	3	3	2	1	-	2	160 件
16	4	2	-	2	1	-	1	172
17	2	1	-	1	1	-	-	217
18	5	4	-	1	3	-	1	212
19	5	2	-	3	1	-	1	227
20	6	2	3	1	1	-	1	221
21	3	3	-	-	2	1	-	179
22	3	1	-	2	0	1	-	152
23	1	1	-	-	0	0	1	152
24	4	1	1	2	0	0	1	160
25	4	4	-	-	1	1	2	165
26	5	1	1	3	1	1	2	168
27	5	3	1	1	3	-	-	173
28	5	2	1	2	2	-	-	196
29	2	1	-	1	-	1	-	186
30	4	-	-	4	-	1	-	167
令和 元	5	3	1	1	1	-	2	208
2	4	2	-	2	1	-	-	205
3	5	2	-	3	1	-	1	204
4	7	4	-	3	1	-	3	238

〈資料：稚内地区消防事務組合消防署豊富支署〉

■稚内地区消防事務組合

消防署豊富支署の職員状況
（令和4年4月1日現在）

支 署 長（司 令）	1
主 幹（司 令）	2
係 長（司 令 補）	5
士 長	7
副 士 長	0
消 防 士	5
総 数	20 人

〈資料：稚内地区消防事務組合消防署豊富支署〉

■消防組織と設備

（令和4年4月1日現在）

支署・分団	団員数	設 備 の 状 況												
		ポンプ車	水槽付ポンプ車	水槽車（10トン）	はじご付ポンプ車	救 助 工 作 車	小型動力ポンプ積載車	小型動力ポンプ	指 令 車	高規格救急車	人 員 搬 送 車	消 火 栓	防 火 水 槽	
豊 富 支 署	- 人	- 台	1 台	1 台	1 台	1 台	- 台	1 台	1 台	2 台	- 台	- 基	- 基	
消 防 団 本 部	3	-	-	-	-	-	-	-	-	-	-	-	-	
第 一 分 団（豊 富）	52	2	-	-	-	-	2	4	-	-	1	91	22	
（うち女性団員6人）		-	-	-	-	-	-	-	-	-	-	-	-	
第 二 分 団（兜 沼）	23	1	-	-	-	-	1	1	-	-	-	7	3	
そ の 他	-	-	-	-	-	-	-	-	-	-	-	139	0	
合 計	78	3	1	1	1	1	3	6	1	2	1	237	25	

〈資料：稚内地区消防事務組合消防署豊富支署〉

■ 車輦別自動車保有台数の推移

(各年度3月31日現在)

車輦区分		平成24年度	25年度	26年度	27年度	28年度	29年度	30年度	令和元年度	3年度
貨物車	普通車	287台	282台	275台	285台	286台	286台	291台	294台	291台
	小型車	287	289	285	283	287	296	292	290	279
	被けん引車	11	11	12	14	13	18	18	18	18
	計	585	582	572	582	586	600	601	602	588
乗合車	普通車	11	12	12	11	12	9	9	9	9
	小型車	15	14	14	12	12	12	13	13	12
	計	26	26	26	23	24	21	22	22	21
乗用	普通車	851	856	866	910	939	943	973	1,009	1,028
	小型車	1,089	1,059	1,015	963	950	911	868	853	841
	計	1,940	1,915	1,881	1,873	1,889	1,854	1,841	1,862	1,869
特殊用途車	特殊車	96	97	100	99	94	95	94	92	93
	大型特殊車	93	96	105	111	125	133	135	137	140
	計	189	193	205	210	219	228	229	229	233
小型2輪車		61	67	67	74	75	72	78	79	77
軽自動車		1,010	1,052	1,172	1,207	1,226	1,227	1,231	-	-
合計		3,811	3,835	3,923	3,969	4,019	4,002	4,002	2,794	2,788
乗用車1台あたり人口		1.7	1.6	1.6	1.6	1.5	1.5	1.5	-	-

<資料：北海道運輸局>

■ 学校の推移

(各年5月1日現在)

年次	小学校				中学校				高等学校			
	学校数	学級数	教員数	児童数	学校数	学級数	教員数	生徒数	学校数	学級数	教員数	生徒数
平成 20	4	21	33	233	3	9	25	130	1	5	15	103
21	3	18	28	217	2	8	22	129	1	4	13	98
22	2	14	22	203	2	9	23	117	1	3	13	91
23	2	20	24	205	2	8	23	112	1	3	14	88
24	2	12	22	209	2	8	25	97	1	3	12	84
25	2	12	21	203	2	9	25	102	1	3	13	84
26	2	13	23	186	2	9	26	102	1	3	12	84
27	2	12	21	186	2	9	23	110	1	3	12	61
28	2	12	22	196	2	8	24	104	1	3	12	61
29	2	11	22	178	2	9	24	107	1	3	12	54
30	2	13	22	187	2	7	25	90	1	3	12	65
令和 元	2	13	20	188	2	7	25	95	1	3	12	59
2	2	13	21	178	2	6	23	76	1	3	12	56
3	2	14	27	184	2	6	22	82	1	3	15	44
4	2	14	27	173	2	6	19	84	1	3	12	50

<資料：学校基本調査>

■ 学校の状況

(令和4年5月1日現在)

区分	創立年月日	へき地	児童数	学級数	教職員数		教室数		教員住宅戸数	
		級数	生徒数		教員	職員	普通	特別		
小学校	豊富	明治41年 9月 1日	1級	158人	11組	22人	4人	11室	7室	17戸
	兜沼	明治41年 5月 10日	3	15	3	5	3	3	2	5
	計			173	14	27	7	14	9	22
中学校	豊富	昭和22年 4月 1日	1	81	5	16	5	5	13	13
	兜沼	昭和22年 6月 2日	3	3	1	3	-	3	5	6
	計			84	6	19	5	8	18	19

<資料：教育委員会・学校基本調査・公立学校施設の実態調査>

■中学校・高等学校卒業後の状況

年次	中 学 校					高 等 学 校				
	卒業生数	進学者	教育訓練機 関等入学者	就職者	不詳 その他	卒業生数	進学者	専修・各種 学校入学者	就職者	不詳 その他
平成 24	45	45	-	-	-	34	6	7	20	1
25	32	32	-	-	-	23	9	4	9	1
26	32	32	-	-	-	23	9	4	9	1
27	38	38	-	-	-	27	5	2	20	-
28	33	33	-	-	-	19	5	2	12	-
29	38	38	-	-	-	31	8	4	19	-
30	41	41	-	-	-	12	2	1	9	-
令和 元	25	25	-	-	-	18	5	2	11	-
2	43	43	-	-	-	25	5	7	13	-
3	22	22	-	-	-	23	7	2	14	-
4	29	29	-	-	-	12	2	1	9	-

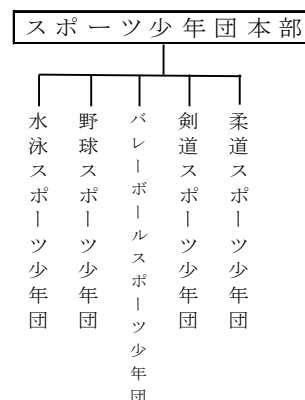
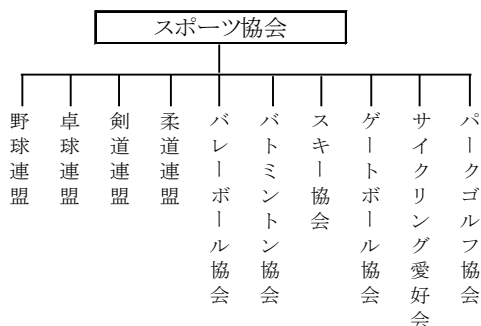
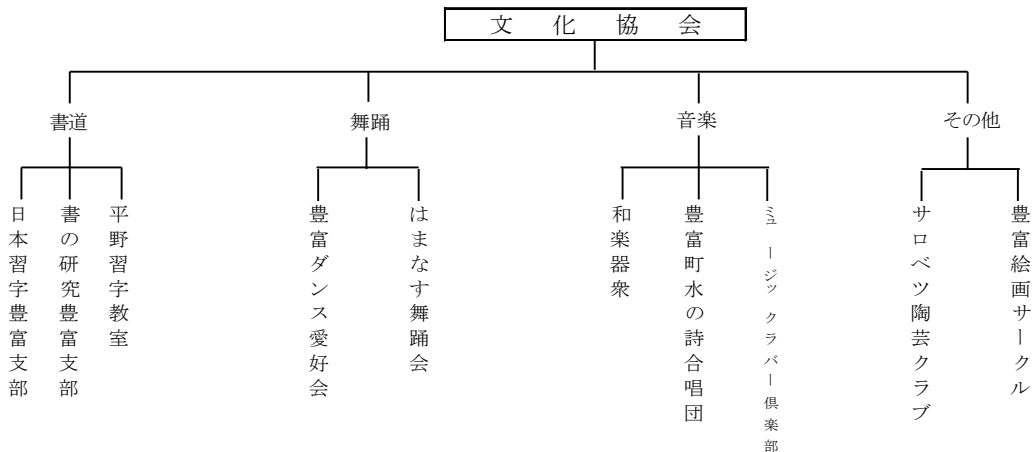
<資料：学校基本調査>

■社会体育等関連施設

施設名	設置年度	施設の内容
豊富町スポーツセンター	昭 51	建物面積・1階1,265.45㎡、2階363.70㎡ アリーナ 小体育館 管理室 更衣室
豊富町格技場「尚武館」	昭 53	建物面積432.00㎡ 競技場 控室 事務室 更衣室 洗面所
豊富町陸上競技場	昭 55	競技場面積・トラック4,456.7㎡、助走路248.0㎡ フィールド10,573.5㎡ 外フィールド6,355.0㎡ 盛土スタンド6,425.8㎡ 本部席115.0㎡ 便所2ヶ所33.0㎡
豊富町営野球場	昭 53	両翼90m センター110m 敷地面積36,450㎡ 競技施設面積15,210㎡ スタンド面積5,740㎡
豊富町運動広場	昭 54	利用目的:サッカー(1面) 少年野球 敷地面積12,410㎡ 競技施設面積6,400㎡
豊富町サイクリングロード	昭 49	距離5.5km
豊富町民プール	昭 59	建物面積939.72㎡(プール25m×19m475㎡) 更衣室 温水シャワー室 採暖室 ホール 事務室
豊富町屋内多目的運動場	平 3	建物面積1464.48㎡ 管理室 休けい室 利用目的:弓道、ゲートボール、野球
豊富町温泉町営スキー場	昭 41	ダイナミックコース600m 初・中級コース800m リフトペアー475m 照明塔 圧雪車1台 無料駐車場400台
豊富町スキー場ロッジ	平 3	建物面積366.55㎡
豊富町セミナーハウス	平 3	建物面積950㎡
豊富町自転車広場	平 4	建物面積181.44㎡
豊富町自然公園パークゴルフ場(友愛パーク)	平 11	27ホール 休けい場

<資料：豊富町温泉町営スキー場・スキー場ロッジ(商工観光課)、自然公園パークゴルフ場(農林水産課)、その他(教育委員会)>

■社会教育団体



<資料：教育委員会>

明治2年 開拓使設置、水戸藩の支配に属す。
 明治3年 「ワッカサクナイ」に官設備泊所が設置。
 明治5年 宗谷支庁が設置、この管轄に所属。
 明治6年 留萌支庁が設置、この管轄に所属。
 明治8年 札幌本庁の直轄に入る。
 明治11年 天塩郡内各村に区画されて沙流村(豊富村)の名が誕生。
 明治12年 留萌外5郡役所が置かれて、これに所属。
 明治14年 増毛郡役所と改められ、これに所属。
 明治15年 開拓使廃止、札幌県設置。天塩戸長役場設置、これに所属。
 明治19年 札幌県廃止、北海道庁(内務省)設置。苫前戸長役場天塩派出所と改められ、これに所属。
 明治26年 天塩郡各村戸長役場が天塩に設置、これに所属。
 明治30年 増毛郡役所が廃止、増毛支庁が設置。
 明治36年 天塩村外2ヶ村戸長役場が設置、これに所属。
 梅村庄次郎12戸の岐阜団体を組織し移住民として兜沼に入植。
 明治40年 沼の端(兜沼)特別教授所を開設。天塩、ベンケ沼間の川ボート初航。
 明治41年 上サロベツ(兜沼)郵便取扱所が創設。
 明治42年 天塩村より分村し、幌延外1ヶ村戸長役場が幌延に設置、これに所属。当時幌延村292戸1,297人沙流村(豊富)207戸614人。
 明治44年 北見山脈一帯山火に襲われ村内も被害甚大。
 大正3年 支庁が増毛から留萌に移され留萌支庁となる。
 大正4年 豊富巡査駐在所が設置。
 大正6年 豊富村森林主事駐在所が設置。
 大正8年 幌延、沙流(豊富)両村合併し幌延村となり2級町村が施行。
 大正15年 幌延、兜沼間鉄道布設工事竣工、宗谷本線が全通。
 石油試掘中温泉が噴出。
 豊富私設消防組が創立。
 昭和2年 目梨別にて村井石油鉱掘削着手。拓殖軌道下エベコロベツ線竣工。
 昭和3年 電信電話取扱業務が開始。
 昭和5年 冷水害のための大凶作となり多量の政府米の貸付を受ける。
 昭和6年 水害のため農作物の被害甚大。
 天塩電灯株式会社ガス利用の発電所を建設し温泉、豊富市街に点灯。沙流村(豊富)分村の建議書を村議会に提出。
 昭和8年 豊富温泉株式会社が創設。
 昭和12年 日曹鉱業所が開鉱。日曹炭鉱専用鉄道が山元まで全通。
 昭和15年 旧沙流村(南沢地区を除く)を以て幌延村より分村し2級町村制を施行して豊富村と称す。当時の世帯数1,291戸、人口7,521人。
 昭和16年 大字名(沙流村)を廃止。
 昭和20年 豊富村国民義勇隊が結成。終戦。冷害のため凶作。
 昭和21年 第一回の農地委員選挙が実施。
 昭和22年 豊富村役場支所を日曹、兜沼、目梨別に設置。三菱鉱業株式会社が豊幌で炭鉱採掘を開始。北海道庁廃止、北海道(地方自治体)設置。戦後初の村長、議会議員の選挙が実施。
 昭和23年 豊富、兜沼に農業協同組合が設立。
 行政区間の変更により宗谷支庁管内に所属替。
 昭和25年 稚内高等学校豊富分校設置の許可を得て定時制高校として発足。
 国民健康保険病院が新築落成。村境界変更により、天興、曙を稚内市へ移管。分村10周年記念祝賀会を挙げる。
 昭和28年 稚咲内の農漁村電化事業に着手。
 昭和32年 北海道電力株式会社が豊富にガスタービン発電所を新設。
 兜沼市街に簡易水道設置。
 昭和33年 公益質屋が設置。町営温泉元湯館が新築し事業開始。
 豊富市街に簡易水道設置。
 昭和34年 町制を施行し「豊富町」となった。
 昭和35年 乳牛2千頭突破記念式典を挙げる。
 昭和36年 温泉に東豊富簡易水道設置。
 昭和37年 サロベツ原野2千町歩の総合的土壌改良事業開始。
 昭和38年 義宮殿下、豊富町を御視察。国道舗装、道道改良工事5ヶ年計画による事業開始。
 昭和40年 豊富、稚内、礼文、利尻の一部が国定公園に指定。豊富温泉スキー場及び遊園地を設置。
 昭和41年 豊富、浜頓別間道道新設工事竣工。天北西部地域大規模草地改良事業が開始。豊富駅新築落成。
 昭和42年 ホクレン天北食肉センター新設、事業開始。直轄明渠排水サロベツ地区放水路が完成。豊富高等学校が道立に移管。豊富保育園が設置。
 昭和43年 日曹炭山簡易水道が設置。天皇、皇后両陛下、豊富町を御視察。
 昭和44年 三井東圧化学工業所豊富工場が竣工。
 豊富町役場庁舎新築(11月)。母子健康センター新設。日曹保育所が新築落成。
 昭和45年 特別養護老人ホーム新設。
 昭和46年 福祉センター、青少年会館竣工。堂垣内知事来町。兜沼生活改善センター竣工。
 昭和47年 日曹炭鉱が閉山(7月)。佐々木運輸大臣、福田開発庁長官、小山環境庁長官来町(8月)、国保病院改築完成(9月)。
 昭和48年 豊富町消防庁舎新築落成(5月)。
 昭和49年 サイクリングロード完成(5.5km)。国保病院X線室改良工事実施。ダイヤル式電話開通(7月)。利尻礼文サロベツ国立公園指定(9月)。
 豊富町名誉町民(相馬惣三郎氏)、第1回サロベツ花まつり開催(7月)、豊富小学校校舎が増改築完成。
 昭和51年 日本てん菜製糖株式会社事業所が新設。
 豊富町スポーツセンター新設(11月)、豊富町老人福祉センター新設、豊富温泉スキーリフト新設(チェアリフト)(12月)。

昭和52年 公益質屋廃止(4月)、山菜加工場新設(10月)、芦川小学校に開道百年行幸記念碑を設置(11月)、水産物荷捌所新設(11月)、庄内校建設事業完成(11月)、豊富町運動機能障害者療後訓練センター新設(12月)。
 昭和53年 庄内開拓30周年記念式典を挙げる(10月)、格技場「尚武館」新設(10月)、野球場完成(10月)。
 昭和54年 有明地区国有林火災(5月)、豊富～稚内間定期バス季節運行(6月)、町営もとゆ館火災(11月)。
 昭和55年 農業集落センター完成(10月)、共同給食施設完成(12月)。
 昭和56年 陸上競技場完成(3月)、町民センター完成(8月)、稚咲内地区に水産物加工場完成(11月)。
 昭和57年 ニューホテルサロベツオープン(11月)、豊富保育園新設(12月)。
 昭和58年 天然ガス探掘調査(8月)、大韓航空事故連絡本部設置(9月)、秋さけ豊漁(9月)、豊茶保育所新築。
 昭和59年 郷土資料室開設(9月)、稚咲内保育所新築。
 昭和60年 豊富町町民プールオープン(6月)、豊富高等学校校舎改築完成。
 昭和61年 豊富町史発刊(3月)、森環境庁長官来町(4月)、浩宮徳仁親王殿下サロベツ原生花園を御視察(8月)。
 昭和62年 目梨別郵便局廃止(3月)、目梨別保育所開設、サロベツ原生花園自然教室(ビクターセンター)開館(5月)、温泉レクリエーションランドがオープン(8月)。
 昭和63年 共同福祉センター完成(11月)、兜沼診療所新築(12月)、町営もとゆ館跡にふれあいセンター完成(12月)。
 平成元年 庄内小中学校完成(2月)、天皇、皇后両陛下行幸啓(9月)、開源地地区にパーキングシェルター完成(11月)、温泉スキー場にペアリフト設置(12月)、新豊富町まちづくり計画策定、第1回まちづくりが以外研修実施。
 平成2年 デイサービスセンター完成(2月)。
 平成3年 多目的運動場完成(3月)、全国初自転車健康都市宣言(7月)、第1回自転車まつり(7月)、豊富町開基90年、分村50周年、町制施行30周年記念式典(10月)。
 平成4年 豊富温泉が国民保養温泉地に指定(1月)、豊富町セミナーハウス完成(2月)、ヘルズハウスウェルカム(温泉スキー場ロッジ)完成(3月)。
 平成5年 自転車練習場完成(6月)、第7回ツール・ド・北海道(10月)。
 平成6年 病院職員宿舎完成(10月)、国営草地豊富地区竣工(11月)、豊富町国保病院新築(1月)。看護婦宿舎完成(3月)。
 平成7年 豊富ヘリポート完成(11月)、兜沼オートキャンプ場完成(9月)、温泉自然観察館完成(3月)、女性消防団結成10名(7月)。
 平成8年 役場OA化スタート(6月)、ふれあいセンター増築完成(3月)。
 平成9年 はしご付消防ポンプ車配備(11月)、日曹炭跡碑建立(10月)。
 平成10年 観光情報センターオープン(4月)、天然ガス探掘深査(R-11号井)(9月)、消防救助工作車配備(11月)。
 平成11年 湯快宿オープン(1月)、第3次豊富町まちづくり計画策定(3月)、自然自然公園パークゴルフ場(愛称:友愛パーク)オープン(5月)、在宅介護支援センターオープン(4月)、特別養護老人ホーム「温心園」改築オープン(10月)、豊富町漁業協同組合が稚内漁業協同組合に合併(7月)。
 平成12年 第19回北海道障害者冬季スポーツ大会(2月)、豊富牛乳公社新工場稼働(9月)、国営直轄明渠排水事業兜地区完了。
 平成13年 消防ポンプ自動車配備(10月)、下水道事業供用開始(3月)、サロベツ住宅・用地整備(3月)。
 平成14年 豊富町100周年記念式典(11月)、西天北五町清掃施設組合による一般廃棄物の分別有料化スタート(12月)、豊富中学校校舎移転改築完成(3月)。
 平成15年 豊富中学校屋内運動場改築完成(1月)。
 平成16年 豊富バイパス供用開始(11月)、豊富中学校グランド完成(12月)。
 平成17年 学校給食センター改築完成(3月)、サロベツ原野ラムサール条約湿地に認定(11月)。
 平成18年 消防庁舎事務所改築完成(12月)。
 平成21年 豊富町農業協同組合と沼川農業協同組合が合併し北宗谷農業協同組合が開所(3月)、第4次まちづくり計画策定(3月)、豊富温コンシェルジュ・デスクがオープン(9月)。
 平成23年 サロベツ湿原センターがオープン(4月)。
 平成25年 定住支援センターがオープン(9月)。
 平成26年 サロベツ湿原センター来館者数15万人達成(5月)。
 平成27年 定住支援センター建築奨励賞受賞(2月)、湯快宿が旧観光ホテルを改装してリニューアルオープン(4月)、温泉力地域協力協定を大分県竹田市・秋田県仙北市と締結(7月)、豊富小学校移転改築完成(8月)、豊富温泉が「日本の名湯百選」に認定(11月)。
 平成28年 宗谷9町村と東京都港区とで地域間連携が開始。
 平成29年 湯の杜ぼっけオープン(4月)、ふれあいセンターが温泉利用型健康増進施設に認定(7月)、自治体として初となるガス小売り業者に登録(7月)。
 平成30年 豊富町国保病院が診療所に移行(4月)、北海道胆振東部地震に伴う大規模停電(9月)、高橋知事来町(10月)、北海道ガス株式会社との連携協定を締結(12月)。
 令和元年 宗谷9町村と株式会社セコマで災害時協定締結(1月)、第5次まちづくり計画策定(3月)。
 令和2年 新型コロナウイルス対策としてマスク配布(5月)、光回線整備事業開始(9月)、マスク・うがい薬配布(12月)。
 令和3年 北海学園大学と包括連携協定を締結(6月)、豊富町民応援商品券配布(7月)子育て世帯生活支援特別給付金配布(7月)。
 令和4年 豊富町民サポート商品券配布(8月)、豊富温泉オリジナルキャラクター誕生(10月)鈴木知事来町(11月)。

■官公庁

名 称	住 所	電 話 番 号
豊 富 町 役 場	大 通 6	(代)82-1001
豊 富 町 役 場 兜 沼 支 所	兜 沼	84-2228
豊 富 町 国 保 診 療 所	東 1 - 8	82-1515
豊 富 町 町 民 セ ン タ ー	上サロベツ2010番地	82-2784
豊 富 町 車 輛 セ ン タ ー	西 3 - 4	82-2259
ふ れ あ い セ ン タ ー	温 泉	82-1777
豊 富 町 在 宅 介 護 支 援 セ ン タ ー	西 豊 富	29-6767
豊 富 町 サ ロ ベ ツ 少 年 自 然 の 家	豊 徳	85-2021
デ イ サ ー ビ ス セ ン タ ー	兜 沼	84-2431
兜 沼 農 村 環 境 改 善 セ ン タ ー	兜 沼	84-2326
兜 沼 公 園 キ ャ ン プ 場 ・ オ ー ト キ ャ ン プ 場	兜 沼	84-2600
豊 富 町 郷 土 資 料 室 (兜 沼 資 料 室)	兜 沼	
豊 富 町 担 い 手 会 館	西 豊 富	
農 業 集 落 セ ン タ ー	温 泉	82-1881
稚 内 地 区 消 防 事 務 組 合 消 防 署 豊 富 支 署	東 1 - 7	(代)82-2005
豊 富 町 立 保 育 園	東 1 - 5	82-2236
豊 富 町 教 育 委 員 会	上サロベツ2010番地	82-1355
豊 富 小 学 校	大 通 1	82-1707
兜 沼 小 中 学 校	兜 沼	84-2007
豊 富 中 学 校	西 豊 富	82-1708
豊 富 高 等 学 校	上サロベツ475番地	82-1709
豊 富 町 郷 土 資 料 室 (豊 富 資 料 室)	上サロベツ2010番地	82-1355
豊 富 町 学 校 給 食 セ ン タ ー	西 豊 富	82-1368
豊 富 町 ス ポ ー ツ セ ン タ ー	上サロベツ2010番地	82-2659
豊 富 町 民 プ ー ル	上サロベツ2010番地	82-2675
豊 富 町 格 技 場 「尚 武 館」	上サロベツ2010番地	82-2659
豊 富 町 セ ミ ナ ー ハ ウ ス	上サロベツ2010番地	82-3090
豊 富 町 屋 内 多 目 的 運 動 場	上サロベツ1406番地の4	82-3168
豊 富 町 自 然 公 園	東 豊 富	82-2193
天 塩 警 察 署 豊 富 駐 在 所	大 通 10	82-1703
天 塩 警 察 署 兜 沼 駐 在 所	兜 沼	84-2009
豊 富 郵 便 局	大 通 3	82-2306
兜 沼 郵 便 局	兜 沼	84-2150
宗 谷 森 林 管 理 署 豊 富 森 林 事 務 所	大 通 1	82-2301
宗 谷 農 業 改 良 普 及 セ ン タ ー 宗 谷 北 部 支 所	大 通 1	82-2119
稚 内 開 発 事 務 所 豊 富 除 雪 セ ン タ ー	豊 川	82-1143
稚 内 建 設 管 理 部 豊 富 除 雪 セ ン タ ー	東 3 - 1	82-1000
サ ロ ベ ツ 湿 原 セ ン タ ー	上サロベツ8662番地	82-3232
豊 富 町 温 泉 自 然 観 察 館	温 泉	82-2496
豊 富 温 泉 ス キ ー 場	温 泉	82-2842
豊 富 鉱 山 管 理 事 務 所	温 泉	82-2114
豊 富 ヘ リ ボ ー ト	西 豊 富	

■諸団体

名 称	住 所	電 話 番 号
JA 北 宗 谷 農 業 協 同 組 合	駅 前 通	(代)82-2112
車 輛 整 備 セ ン タ ー	西 1 - 11	82-2219
給 油 所	大 通 10	82-1760
A コ ー プ 豊 富 店	駅 前 通	82-3023
A コ ー プ 庄 内 店	豊 栄	85-2011
豊 富 町 大 規 模 草 地 管 理 事 務 所	上 福 永	82-2781
豊 富 駅	駅 前 通	82-1363
北 海 道 中 央 農 業 共 済 組 合 宗 谷 支 所	兜 沼	(代)84-2021
豊 富 町 商 工 会	東 1 - 6	(代)82-1145
稚 内 漁 業 協 同 組 合 豊 富 支 所	稚 咲 内	85-2031
豊 富 猿 払 森 林 組 合	駅 前 通	(代)82-2102
ホ ク レ ン 豊 富 家 畜 市 場	東 豊 富	82-3150
稚 内 信 用 金 庫 豊 富 支 店	大 通 5	82-1200
宗 谷 新 聞 社 豊 富 支 局	大 通 8	82-2342
豊 富 町 観 光 協 会	東 豊 富	82-1728
豊 富 町 社 会 福 祉 協 議 会	西 1 - 8	82-1690
特 別 養 護 老 人 ホ ー ム 「温 心 園」	西 豊 富	82-2333
サ ロ ベ ツ ・ マ イ ハ ー ト	西 4 - 5	82-2565
(株) 豊 富 牛 乳 公 社	西 豊 富	82-2576
サ ロ ベ ツ 交 通 (株)	仲 通 5 丁 目	82-2035
沿 岸 バ ス (株) 豊 富 営 業 所	大 通 5	82-2234
(株) 豊 富 町 振 興 公 社	西 豊 富	82-3402
サ ロ ベ ツ カ ン ト リ ー ク ラ ブ	東 豊 富	82-1507
豊 富 建 設 業 協 会	東 3-7(株)佐々木組内)	82-1101
NPO 法 人 サ ロ ベ ツ エ コ ネ ッ ト ワ ー ク	東 2 - 5	82-3950
豊 富 郵 便 局	大 通 3	82-2306
兜 沼 郵 便 局	兜 沼	84-2150
豊 富 町 産 廃 処 理 協 同 組 合	東 4 - 3	82-3123
和 ご こ ろ	温 泉	82-8050

